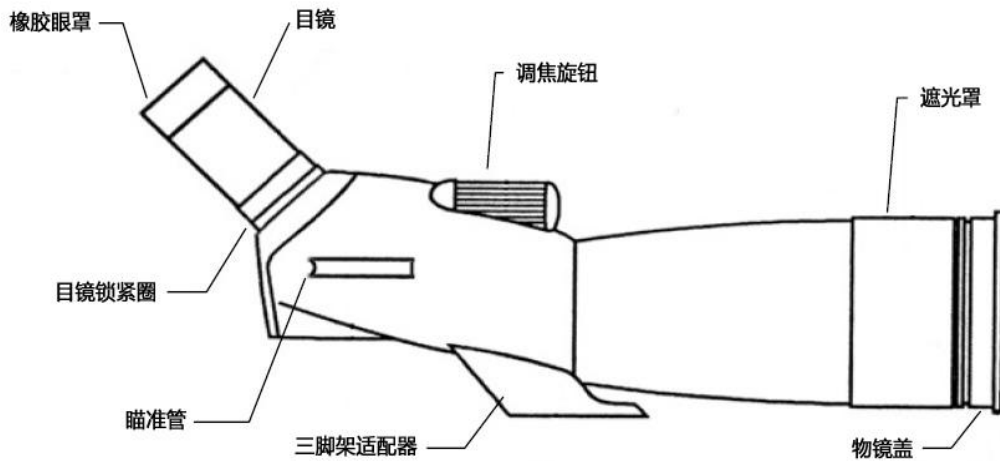


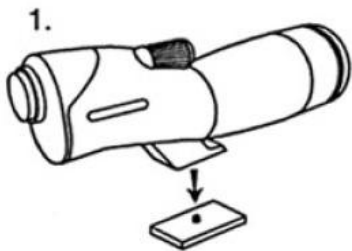
Ultima 系列观鸟镜说明书

恭喜您购买了 Celestron Ultima 系列观鸟镜！不论您对体育运动，抑或是对观察鸟类、自然风景、野生动物、狩猎，休闲天文观测，还是其他活动有兴趣，这款观鸟镜都能为您数年时间的观察和摄影提供良好的光学品质。

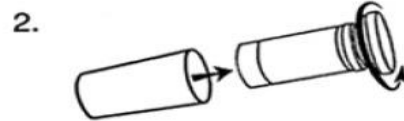
ULTIMA SPOTTING SCOPE



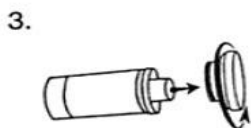
组装



将三脚架适配器安装至相机三脚架云台上。



逆时针旋转去除目镜容器，取出目镜。



握住目镜锁紧圈同时逆时针旋转去掉目镜盖。



去除物镜适配器上的盖子。插入变焦目镜并使倍率指示条朝上。顺时针旋转目镜锁紧环确保目镜锁紧。

警告：不要直接利用裸眼或者是通过观鸟镜直视太阳，否则将可能对您的眼睛造成永久且无法挽回的伤害。

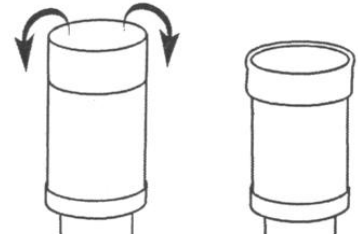
观测前

在观测之前，请将您的观鸟镜安装到一个摄影三脚架上，观鸟镜的大小和放大率使得它需要一个稳定的平台才能够让观测平稳而清晰。对于Ultima 100型号来说，最理想的是在三脚架上安装一个三脚架平衡平台（请见之后的说明）

确保在观测前移除所有的镜盖。你可以使用瞄准管瞄准你想要观测的目标，然后用目镜观测。

使用橡胶眼罩

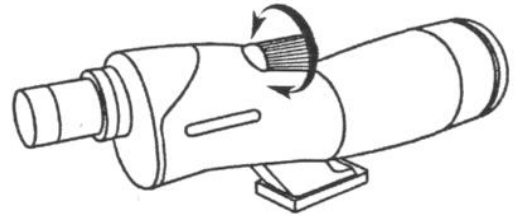
变焦目镜带有柔软的橡胶眼罩，可以方便戴眼镜者使用。对于不戴眼镜者，请将橡胶眼罩向下折叠，便可以看全整个视场。如果你不戴眼镜，请保持橡胶眼罩在升起的状态。



调焦

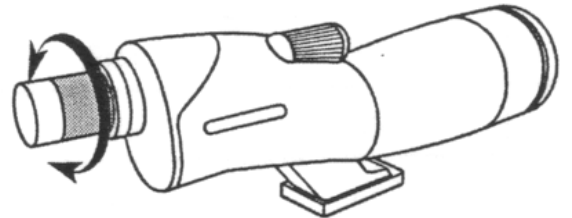
慢慢转动调焦旋钮直到目镜中的成像清晰而且锐利。

如果倍率改变，通常需要重新调焦。如果你感觉在任一方方向调焦旋钮都不能再旋转，则你到达了旋转的尽头，不要再使劲旋转，应该反向旋转重新调焦。当你对于一个物体调焦清晰后，可以顺时针转动调焦旋钮对较近的物体进行对焦，也可以逆时针旋转调焦旋钮对较远的物体进行对焦。



变换放大倍率

旋转变焦目镜上的倍率环来改变观鸟镜的倍率。在变换倍率后你必须重新对焦。请记住最亮最大的视场永远在放大倍率最低的时候。

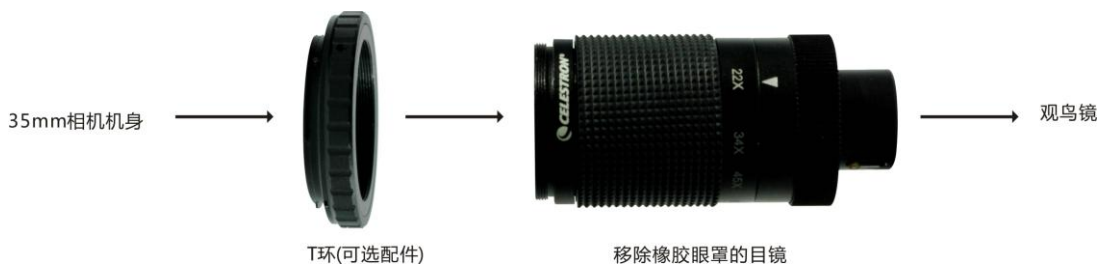


照相

使用 35mm SLR 相机

将观鸟镜作为远摄镜头，你必须移除目镜上的橡胶眼罩。必须通过配套的变焦目镜来进行摄影。将可选的适合你的 SLR 相机型号的 T 环旋转安装至目镜的螺纹上。以 Ultima 65 型号为例。将 T 环安装到目镜螺纹上。将你的 SLR 相机机身安装至 T 环。Ultima 观鸟镜有合适的口径和合适的焦比。要想进行恰当的曝光，你需要设置相应的快门速度。大部分 SLR 相机提供镜后测光（TTL 测光，through-the-lens metering），能使你知道当前取景是欠曝还是过曝。通过改变快门速度来调整合适的曝光。请查阅你的相机使用手册来获取测光、改变快门速度以及其他设置的详细信息。

提示：在变焦目镜的低倍情况下大多数照片是最锐利和最清晰的。

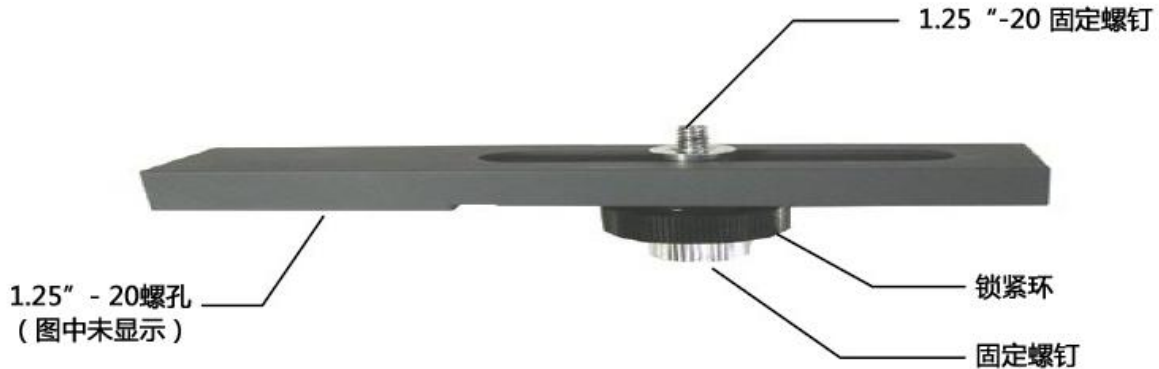


数码相机

因为数码相机（不是数码 SLR 相机）不使用 T-系统来安装相机到观鸟镜上、望远镜等镜子上，所以你需要一个不同的方式以便使用它们来拍照。Celestron 星特朗（和其他公司）提供通用的数码相机适配器（编号 93626），能够简单地将数码相机安装到 Regal F-ED 观鸟镜上。

三脚架平衡平台（以 Ultima 100 为例）

这是使用在 Ultima 100 型号上的装置，能够在摄影三脚架顶端适当地平衡你的观鸟镜。



使用三脚架平衡平台：

用平台底部的 1.25"-20 螺孔将平台固定至你的摄影三脚架的顶端。

将观鸟镜安装到平台上面的 1.25"-20 固定螺钉上。将固定螺钉稍微旋紧。沿着沟槽滑动观鸟镜直到观鸟镜在三脚架上平衡。旋紧锁紧环，固定观鸟镜的位置。

保养

在不用时保养你的观鸟镜，请将所有的镜头盖盖上，以保证光学件的干净，然后将望远镜放进软布便携包内。如果你的光学件需要清洁，请使用光学专用的清洁套装，然后依照说明书操作。

参数

编号	52248	52249	52247	52250	52254	52251	52252	52257	52253
品名	Ultima 65	Ultima 65	Ultima 65 ED	Ultima 80	Ultima 80	Ultima 80 ED	Ultima 100	Ultima 100	Ultima 100 ED
观测位置	45°	直角	45°	45°	直角	45°	45°	直角	45°
口径 - mm	65	65	65	80	80	80	100	100	100
焦距 - mm	386	386	386	480	480	480	540	540	540
放大倍率	18x-55x	18x-55x	16x-48x	20x-60x	20x-60x	20x-60x	22x-66x	22x-66x	22x-66x
目镜 - 变焦	7-21mm	7-21mm	8-24mm	8-24mm	8-24mm	8-24mm	8-24mm	8-24mm	8-24mm
视场（角度）	1.7° @ 18x	1.7° @ 18x	2.5° @ 16x	2.0° @ 20x	2.0° @ 20x	2.0° @ 20x	1.8° @ 22x	1.8° @ 22x	1.8° @ 22x
	0.7° @ 55x	0.7° @ 55x	1.3° @ 48x	1.0° @ 60x	1.0° @ 60x	1.0° @ 60x	1.0° @ 60x	1.0° @ 60x	1.0° @ 60x
线性视场 - 英尺 @ 1000 码	89 @ 18x	89 @ 18x	131 @ 16x	105 @ 20x	105 @ 20x	105 @ 20x	95 @ 22x	95 @ 22x	95 @ 22x
	38 @ 55x	38 @ 55x	66 @ 48x	53 @ 60x	53 @ 60x	53 @ 60x	53 @ 66x	53 @ 66x	53 @ 66x
出瞳距离	18mm @ 18x	18mm @ 18x	18mm @ 16x	18mm @ 20x	18mm @ 20x	18mm @ 20x	18mm @ 22x	18mm @ 22x	18mm @ 22x

近焦	20ft @ 18x	20ft @ 18x	20ft @ 16x	27ft @ 20x	27ft @ 20x	27ft @ 20x	33ft @ 22x	33ft @ 22x	33ft @ 22x
	6.1m @ 18x	6.1m @ 18x	6.1m @ 16x	8.2m @ 20x	8.2m @ 20x	8.2m @ 20x	10.0m @ 22x	10.0m @ 22x	10.0m @ 22x
棱镜 - BAK-4	是	是	是	是	是	是	是	是	是
光学镀膜	全表面光 学镀膜	全表面光 学镀膜	全表面光 学镀膜	全表面光 学镀膜	全表面光 学镀膜	全表面光 学镀膜	全表面光 学镀膜	全表面光 学镀膜	全表面光 学镀膜
防水	是	是	是	是	是	是	是	是	是
镜身长度（不 带目镜）	13" - 330mm	16" - 406mm	13" - 330mm	16" - 406mm	19" 483mm	16" - 406mm	19" 483mm	22" -559mm	19" 483mm
重量	1.1kg	1.1kg	1.1kg	1.6kg	1.6kg	1.6kg	2.0kg	2.0kg	2.0kg

杭州天文科技有限公司

地址：浙江省杭州市拱墅区莫干山路1418-32号

网址：www.celestron.com.cn

E-mail:market@celestron.com.cn

全国服务热线：400-874-7878